



i · P L A C E

incubation Place for Core Persons

貴社の中核となる人材を育む  
学び・鍛錬の場を、オンラインで。

# i・PLACEとは？

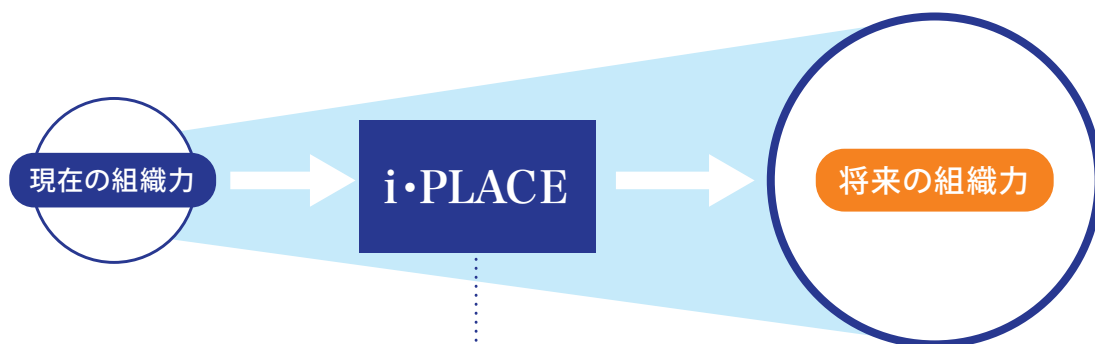
i・PLACE(アイプレイス)は、中核人材を育む学び・鍛錬の場をオンラインで提供します。

(※中核人材とは、経営幹部、管理職、中堅若手の有望株的人材を指します)

オンラインで「いつでも、どこでも、誰とでも」。

動画視聴、メール配信とワークショップを組み合わせ、  
スキ間時間を活用しながら学び・鍛錬することができます。

## i・PLACEで 持続的に組織力を高める



継続的な中核人材育成による健全で持続可能な企業文化の醸成

- ①人間性(持ち味)の追求、多様性を尊重し、持ち味を活かす力
- ②論理・戦略性(経済合理性)の追求、論理的に戦略を創造し、実行する力

# 持ち味を孵化させ、 論理・戦略思考を鍛える オンライン・プレイス

## 1 i・PLACE のコンセプト

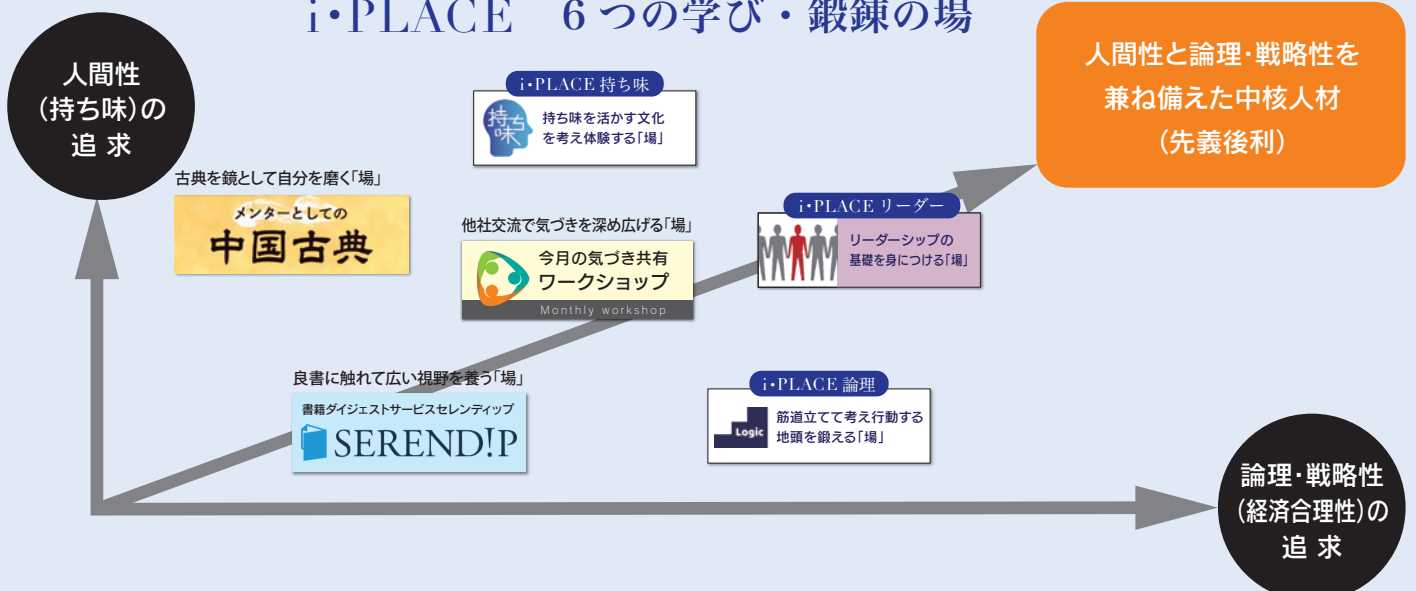
人間性（持ち味）と論理・戦略性（経済合理性）を追求します。

渋沢栄一は『論語と算盤』で「道德経済合一説」（人間性を基本とした経済性・豊かさの追求）を説きました。現代社会では、AIの進化は我々に「人間らしさ（持ち味・多様性）」の発揮を求めています。また、広い視野で物事の本質を見極め、筋道立てて考え行動する問題解決力と戦略思考力も求めています。

## 2 i・PLACE の特長

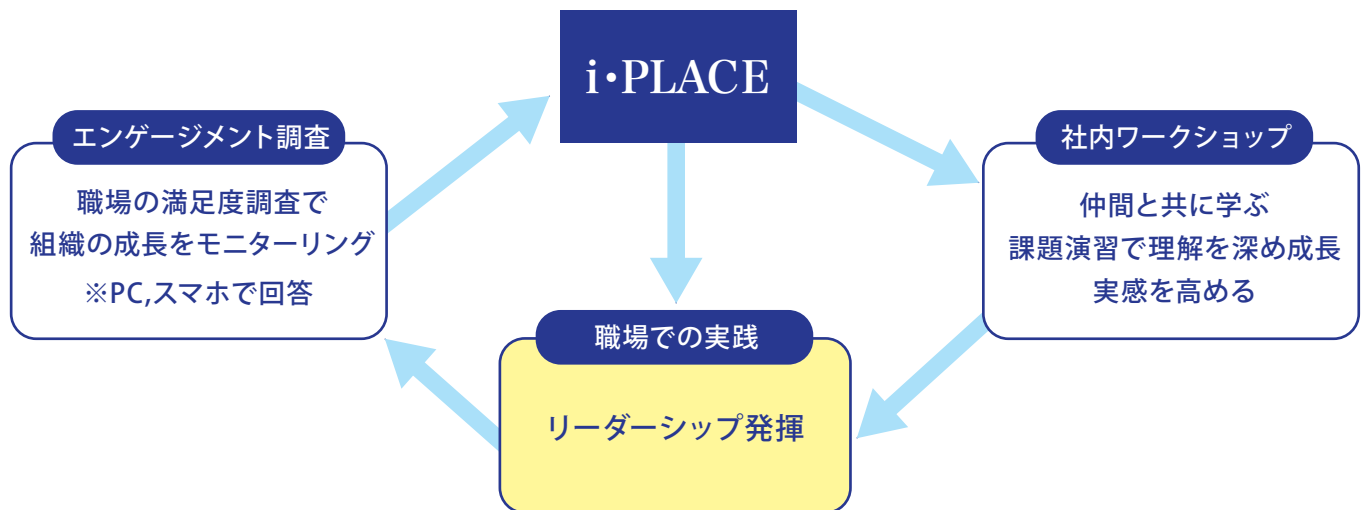
- ① 社員教育の専門部署がなくても、人材育成の仕組み（プラットフォーム）を提供します。
- ② 知識・スキルだけでなく、人間性も磨いていきます。
- ③ 人の持ち味を活かし、元気な組織をつくります。
- ④ 精神論だけでなく、論理的に筋道立てて仕事ができるようになります。
- ⑤ オンライン動画による予習復習と、社内ワークショップを組み合わせ、柔軟で持続的な運用ができます。

### i・PLACE 6つの学び・鍛錬の場



## 3 i·PLACE をベースとした人材育成のサイクル

オンラインで広く学びの機会を！



## 4 i·PLACE で提供するコンテンツ

### i·PLACE ベーシック

i·PLACE ベーシックでは「メンターとしての中国古典」と書籍ダイジェストサービス「セレンディップ」で日々良質な情報を提供し、他社交流のワークショップで気づきを深め行動の変化を促します。



古典を鏡として自分を磨く「場」

月3回、新規動画(約10分)

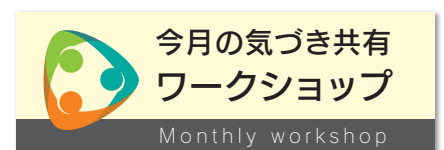
- 1日「論語」を中心に「いい働き方・いい人生」
- 10日「孫子の兵法」を中心に「戦略思考を鍛える」
- 20日「老子」を中心に「既成概念を打破する」



良書に触れて広い視野を養う「場」

週4回、新規ダイジェストメール配信

- 厳選した良書のハイライトを10分で
- ビジネス・経済、テクノロジー、文化、政治など幅広いジャンルをカバー
- 全バックナンバー(約2,000タイトル以上)も閲覧可能
- 時代の変化の兆しをとらえながら新しい気づきや発想が得られます



他社交流で気づきを深め広げる「場」

月1回 オンライン交流(約1時間)

- 新たな出会いで仲間を増やす
- 異なった視点で刺激し合う
- 互いに背中を押して行動に繋げる
- ビジネスに繋がることもあるかも!?

ベーシック以外の  
利用者も参加可能

# i・PLACE ベーシックに加え、 スキルアップするために3つの場をご用意しました。

## i・PLACE リーダー

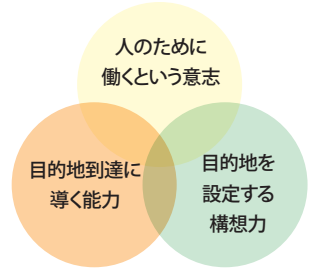
### i・PLACE リーダー



リーダーシップの  
基礎を身につける「場」

組織の中核人材として、仲間をより良い場所に導くリーダーとしての能力を磨く「場」をご用意しました。

リーダーに必要な  
3つの要素を身につける



12本の動画をベースに、持続的に学び実践する力を身につけます。

#### ■リーダーになるために

- リーダーとは リーダーと管理者
- リーダーに必要な信頼 (人間的信頼と能力的信頼)
- 持ち味を活かしたリーダーシップ
- 仕事の基礎 論理思考を鍛える

#### ■人を動かすコミュニケーション

- コミュニケーションの基礎
- 承認によるモチベーション・アップ
- メンバーの持ち味を活かす
- 潜在能力を引き出すコーチング

#### ■問題解決と目標達成

- 問題解決のプロセス
- メンバーの知恵を活かす  
ファシリテーション
- やる気を引き出す目標づくり
- 未来へのストーリーを語る

## i・PLACE 持ち味

### i・PLACE 持ち味



持ち味を活かす文化  
を考え体験する「場」

さらにスキルアップするために、持ち味を活かす文化を考え体験する「場」をご用意しました。

12本の動画をベースに、持続的に学び実践する力を身につけます。

#### ■持ち味を活かす自己ビジョン

- 効き脳診断による持ち味発見
- 持ち味カードによる持ち味発見
- 持ち味から自分の可能性を探る
- 志 (自己ビジョン) を立てる

#### ■持ち味を活かすリーダーシップ

- 自分に合ったリーダーシップスタイル
- メンバーの持ち味を承認する
- 持ち味コーチング
- 持ち味を活かしたチームビルディング

#### ■持ち味を活かす組織文化

- 組織文化と変革のプロセス
- 組織の持ち味を明らかにする
- 組織ビジョンをつくる
- 組織文化の浸透と定着



## i・PLACE 論理

### i・PLACE 論理



筋道立てて考え行動する  
地頭を鍛える「場」

さらにスキルアップするために、筋道立てて考え行動する地頭を鍛える「場」をご用意しました。

12本の動画をベースに、持続的に学び実践する力を身につけます。

#### ■論理思考を鍛える

- 曖昧さを排除する
- 2つの思考法をマスターする (帰納法・演繹法)
- 因果関係を解明する
- ロジックツリーを使いこなす

#### ■問題解決力を鍛える

- 問題とは何か
- 問題解決の手順
- 問題の本質に迫る
- やり抜く力を身につける

#### ■戦略思考を鍛える

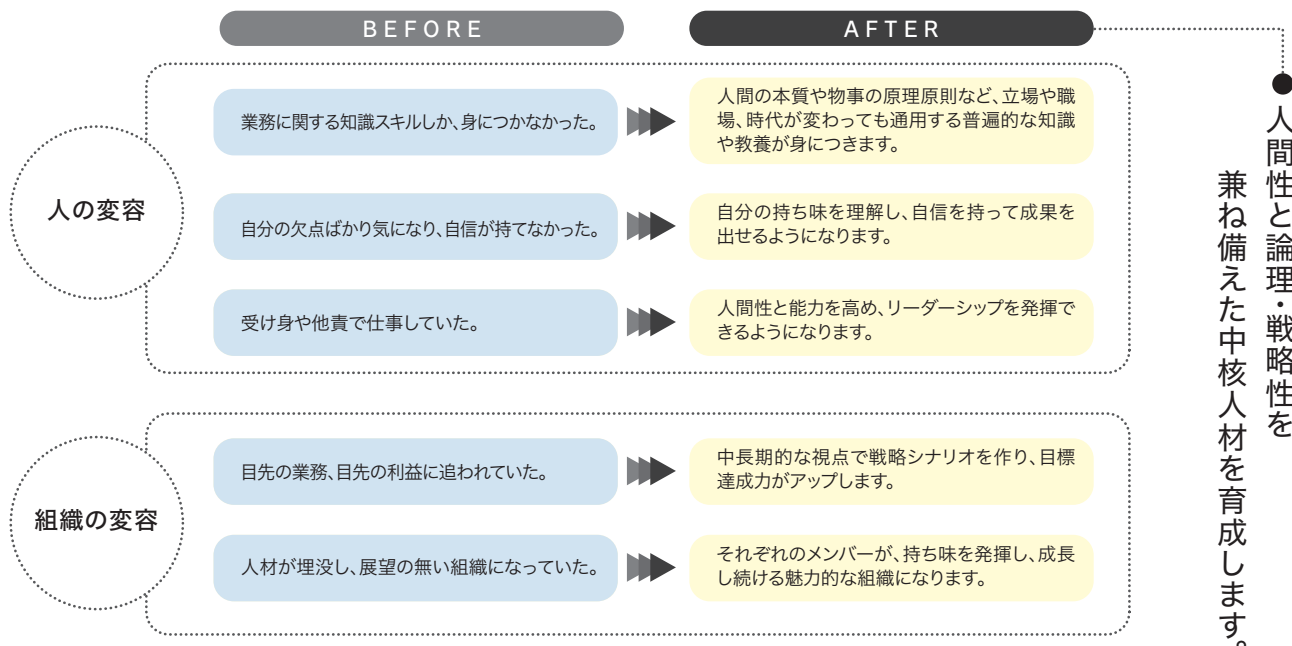
- 戦略は思想・ビジョンから
- 持ち味を活かす戦略
- 閾値を超える戦略
- 持続的発展のための経営戦略

論理思考・  
明確さは力なり!

- ①言葉の意味を明らかにする
- ②事実を明らかにする
- ③因果関係を明らかにする
- ④主張を明らかにする
- ⑤ストーリーを明らかにする

## 5 i・PLACE で何が変わる？

6つの場で、人と組織を変容させていきます。



## 6 ご利用料金について

(一人当たり/税別)

料金種別		一括払い	月払いの場合	年払いの場合	ボリューム優待
初期費用		5,000円	—	—	
サービス	ベーシック 中国語古典動画+書籍ダイジェスト	—	月額7,000円(年84,000円)	年額67,200円(月5,600円)	割引率 6人以上 20% 11人以上 30% 21人以上 40% 51人以上 50% 101人以上 60% ※サービス毎の利用人数
	リーダー	—	月額4,000円(年48,000円)	年額38,400円(月3,200円)	
	持ち味	—	月額4,000円(年48,000円)	年額38,400円(月3,200円)	
	論理	—	月額4,000円(年48,000円)	年額38,400円(月3,200円)	
	リーダー&持ち味&論理 一括	—	月額9,000円(年108,000円)	年額86,400円(月7,200円)	
	全サービス一括	—	月額12,000円(年144,000円)	年額115,200円(月9,600円)	
オプション	リーダー&持ち味 オプション教材一式 カード3種(持ち味、承認、いい会社)効き脳診断	10,000円 (単品:各3,000円)	—	—	—
	ワークショップ講師料 リーダー、持ち味、論理の動画に基づく	—	オンライン方式…2時間5万円~/訪問方式…2時間10万円~		—
	社内ファシリテーター養成 リーダー、持ち味、論理の動画に基づく	—	要相談・見積もり		—
	エンゲージメント(職場の満足度)調査 年2回	—	無料 (調査対象人数はi・PLACE利用者合計の5倍まで、簡易の集計データ&グラフ) ※特別対応は追加料発生		—

INVEST TODAY CREATE TOMORROW



株式会社アイパートナー

i・P A R T N E R



TEL.045-285-9419

〒222-0033 横浜市港北区新横浜2-5-14 WISE NEXT 新横浜3階

<https://www.i-partner.co.jp>